



澳門特別行政區政府
Governo da Região Administrativa Especial de Macau
社區服務諮詢委員會
Conselho Consultivo de Serviços Comunitários

離島區社區服務諮詢委員會

議程前發言

李文創

2023年11月7日

冀關注及維護運動場館內外地面

近年政府不斷推動大眾體育、競技體育、體育設施及大型賽事的發展，使本澳的體育水平不斷提升，更加大了資源的投入，優化運動員發展，營造了整個體育氛圍。也鑒於本澳在 2025 年第一次承辦全運會，也是全運會歷史上第一次由省級行政區聯合主辦。希望政府能適時返新各體育場館和周邊的環境。好讓參與比賽的運動員和遊客有良好的比賽場地、設施和舒適的環境。

但接到有市民反映有部份場館外的行人道地面出現凹凸情況，由其是奧林匹克體育中心運動場與奧林匹克體育中心曲棍球場之間的道路地面出現有較多凹凸不平，還有些地磚損壞的情況。

其實這條道路，每年學界田徑比賽、澳門國際馬拉松比賽和其他社團組織的活動比賽都會使用到這條道路出入和熱身，如果路面出現凹凸不平會增加行人跌倒，導致扭傷、擦傷或骨折等意外傷害，還會導致地面積水和水份滯留，積水可能會導致地面變軟和變形，加速路面凹凸不平的形成。

為此，本人有以下建議：

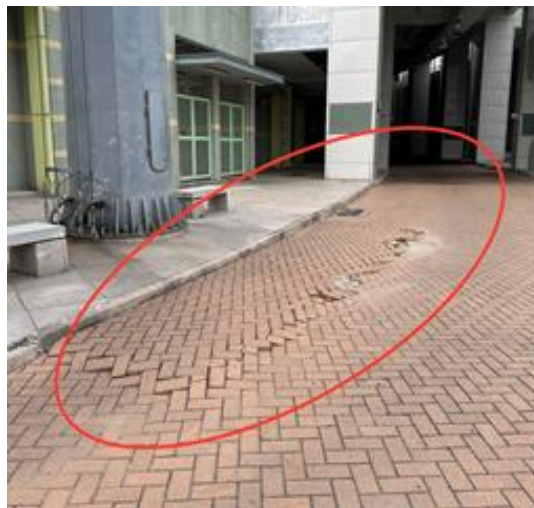
1. 定期巡視運動場內外的土地，及早發現凹凸不平的問題，可以及時進行修復，避免問題惡化。
2. 建議安裝適當的排水溝、排水管或其他排水設施，以確保水份能有效排出。

圖一：



攝於：2023年10月29日

圖二：



攝於：2023年10月29日