



澳門特別行政區政府  
Governo da Região Administrativa Especial de Macau  
社區服務諮詢委員會  
Conselho Consultivo de Serviços Comunitários

## Postos de carregamento eléctrico a veículos em Macau ANTÓNIO ROSSANO DE JESUS MONTEIRO (梁安到)

5/1/2022

Macau tem instalado postos de carregamento eléctricos a veículos nas vias públicas.

No entanto, alguns residentes têm manifestado alguns reparos:

1. Em fotografias anexadas e tiradas na Rua de Berlim no NAPE, notam-se muitas vezes **contra-ordenações rodoviárias** de alguns veículos, para efeitos de carregamentos aos seus veículos (**muitas vezes mal estacionados ou veículos estacionados em posição contrária à estrada de circulação dos veículos**);
2. Outro reparo manifestado por alguns residentes, é o facto da colocação do equipamento das tomadas eléctricas estarem posicionadas atrás ou em frente do veículo, obrigando alguns condutores a estacionarem os seus veículos em posição contrária ou indevidamente. Nota-se que os carros eléctricos podem ter as entradas de carregamento na traseira ou na dianteira dos seus veículos;
3. Estes acontecimentos têm sido alvo de críticas pela população **pois incentivam perigo nas estradas e a outros condutores**. Os postos de carregamento encontram-se instalados da mesma forma em todas as vias públicas de Macau, incluindo na Taipa, como acontece na Avenida de Kwong Tung, junto do Centro Comercial Nova Mall (anexo 2).

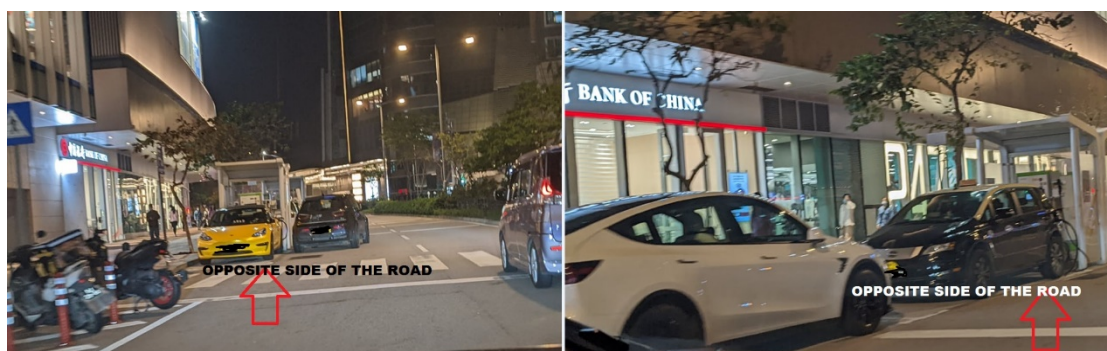
### Sugestões:

1. Face ao supramencionado, sugere-se que os futuros postos de carregamento nas vias públicas possam equacionar esforços para seguirem exemplos das regiões vizinhas ou em alguns países estrangeiros e **optar a sua instalação nos passeios pedonais**, tal como acontece com os parquímetros, viabilizando e facilitando o acesso da tomada eléctrica, e evitando acontecimentos acima manifestados (exemplos anexos 3 e 4);
2. Igualmente, sugere-se que sejam colocados e promovidos avisos ou alguma descrição de como os condutores devem estacionar devidamente os seus veículos, e em caso de contra-ordenação, deverá intervir a fiscalização da DSAT ou o CPSP;
3. Por fim, se o Governo optar por melhorar os equipamentos, deverá auscultar a opinião pública para o efeito juntamente com a Companhia de Electricidade de Macau (CEM).

### Anexo – fotografias



Anexo 1



Anexo 2





澳門特別行政區政府  
Governo da Região Administrativa Especial de Macau  
社區服務諮詢委員會  
Conselho Consultivo de Serviços Comunitários



Anexo 3



Anexo 4